



MODULCEA

INGENIERÍA Y FABRICACIÓN MODULAR

VIVIENDAS MODULARES - MOBIL HOMES - PREFABRICADOS



Fabricamos
hogares





MODULCEA

Fabricamos hogares

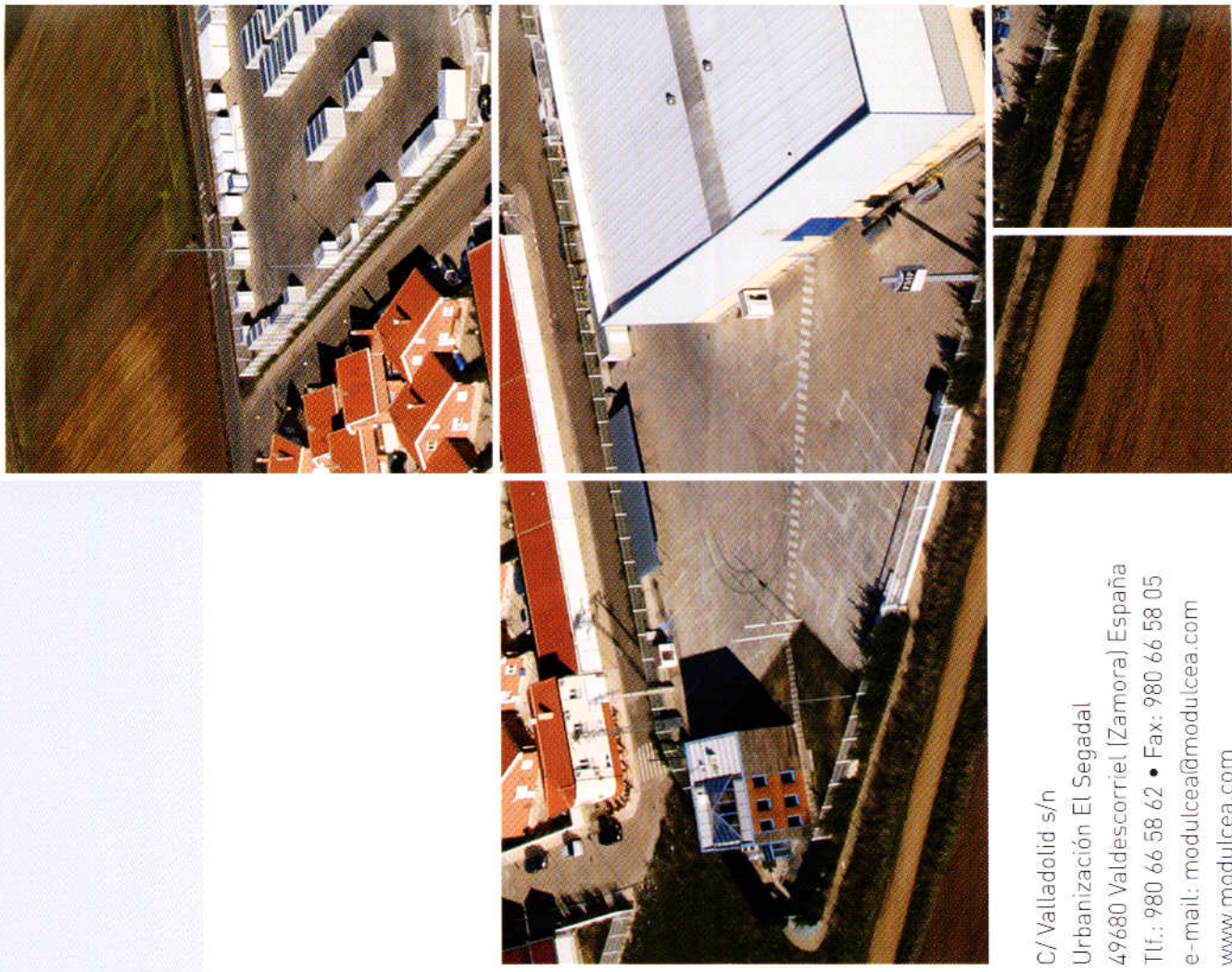
MODULCEA es una empresa perteneciente a un sólido grupo empresarial fundado en 1996 con el propósito de diseñar y fabricar edificios modulares de alta calidad.

MODULCEA posee un reconocido prestigio en el campo de la edificación modular. Actualmente cuenta con más de 100 empleados altamente cualificados para que el desarrollo de sus proyectos se realice con todas las garantías.

Nuestro afán de superación ha hecho posible la concesión del certificado de gestión de la calidad ISO 9001-2000, demostrando así, que somos una empresa con una estructura fuerte y competitiva, lo que garantiza un resultado excelente en los trabajos que realizamos.

El compromiso de la Dirección y de todos los empleados de la empresa MODULCEA es satisfacer los requisitos y las expectativas de nuestros clientes fomentando a todos los niveles la formación y la mejora continua.

Desde siempre MODULCEA hace de la investigación y el desarrollo su mejor presentación en todos los ámbitos de la construcción modular, contando con los medios técnicos y humanos necesarios para alcanzar nuestros objetivos y los de nuestros clientes.



C/ Valladolid s/n
Urbanización El Segadal
49680 Valdescorriel (Zamora) España
Tlf.: 980 66 58 62 • Fax: 980 66 58 05
e-mail: modulcea@modulcea.com
www.modulcea.com

Viviendas
modulares

A

Viviendas
modulares

B

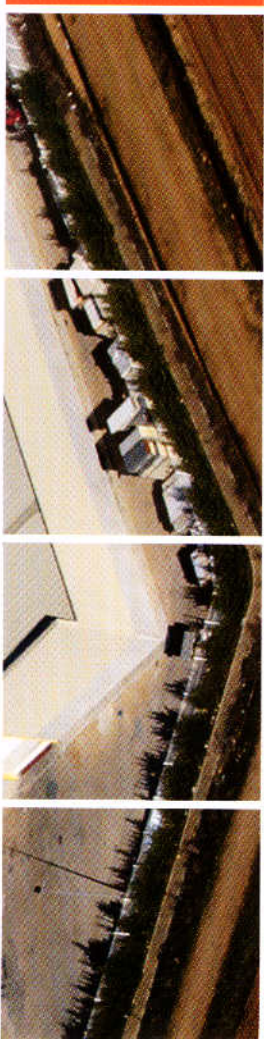
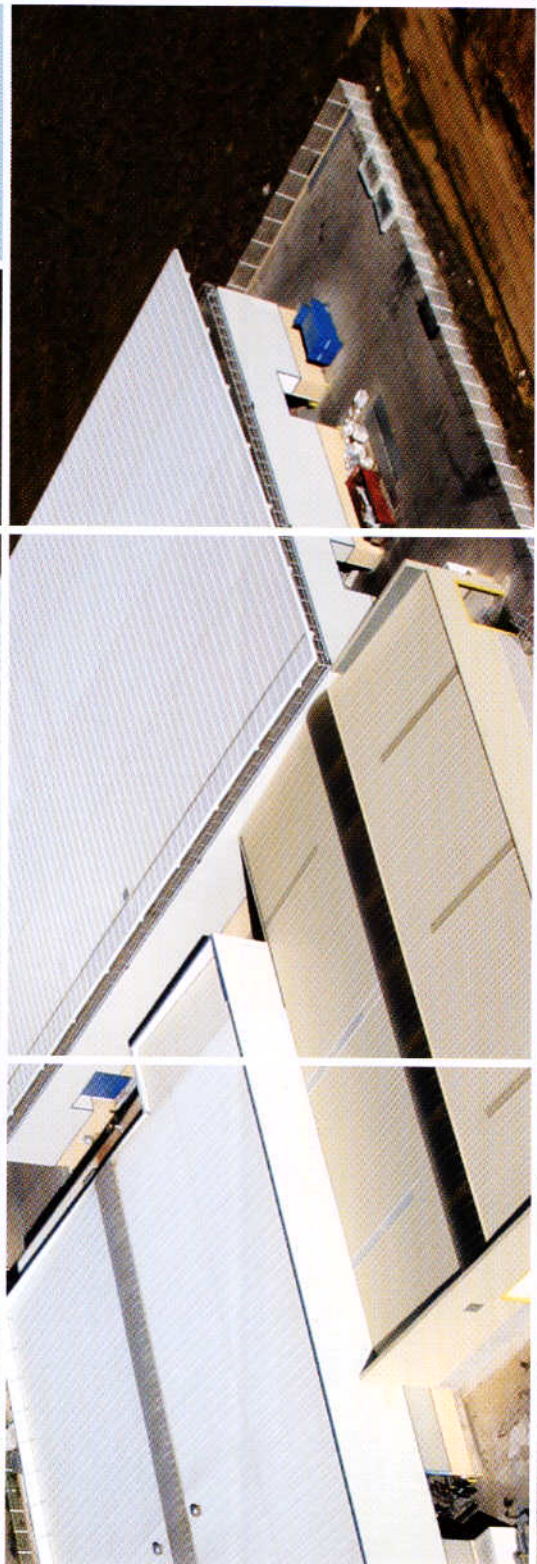
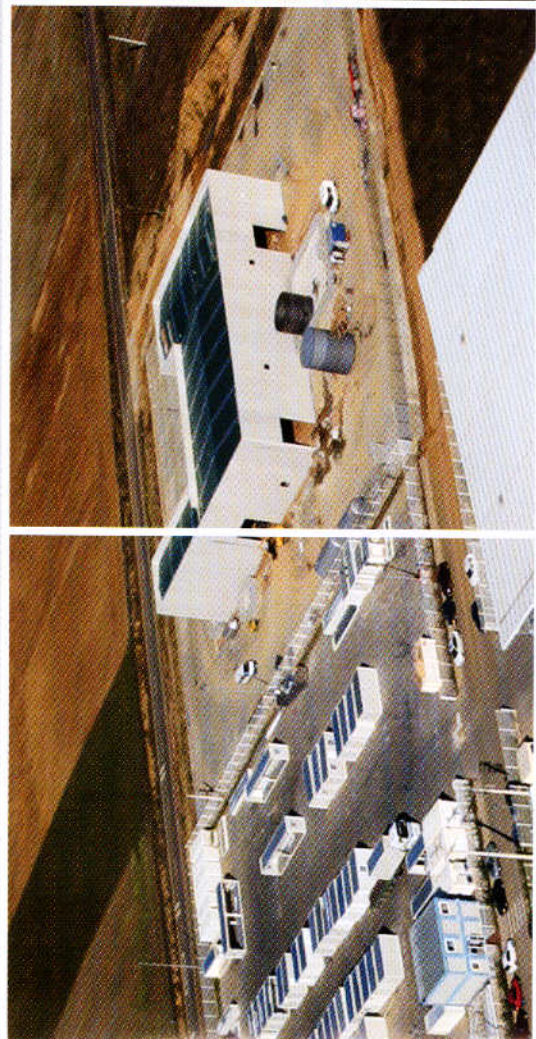
Viviendas
modulares

C

MOBIL
HOMES

VARIOS

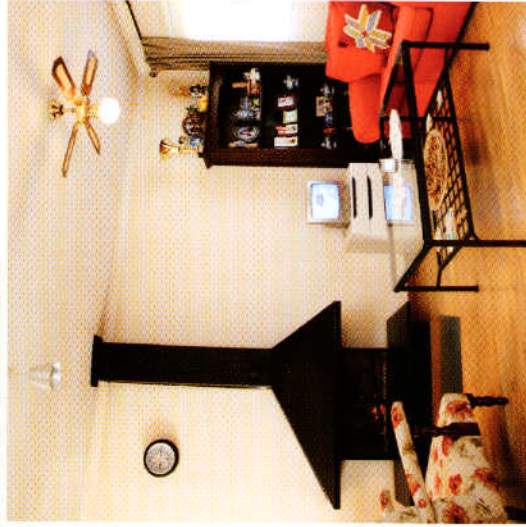
Diseñamos su vivienda sin compromiso,
adaptándonos a sus necesidades



Viviendas
modulares

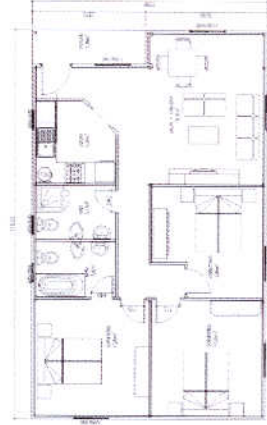
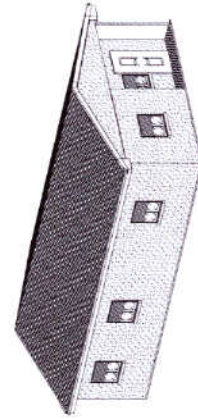


FABRICACIÓN
E INSTALACIÓN
RÁPIDA Y FIABLE



casas
ideales para ser
su vivienda
habitual

- Espesor de fachada = 120 mm.
- Revestimiento interior de pladur acabado en pintura.
- Tabiquería en pladur acabado en pintura.
- Suelo de tarima flotante excepto en aseos y cocina cuyo acabado es en gres cerámico.
- Alicatado en cocina y aseos con revestimiento en losetas de PVC o plaqueta cerámica.
- Carpintería exterior en aluminio blanco, cristal climático, hojas oscilobatientes y persianas. Puerta de entrada reforzada, plafonada, con cerco de acero y cerradura de seguridad.
- Carpintería interior: Puertas de madera acabada en color sapelly.
- Cubierta a dos aguas, acabado en tejas conformadas en chapa especial. Lana de roca bajo cubierta.
- Canalón de PVC blanco en ambas vertientes.



Su casa totalmente terminada
en muy poco tiempo

Casas construidas con
estructura metálica y suelos
de hormigón.

Instalación eléctrica y
de fontanería.

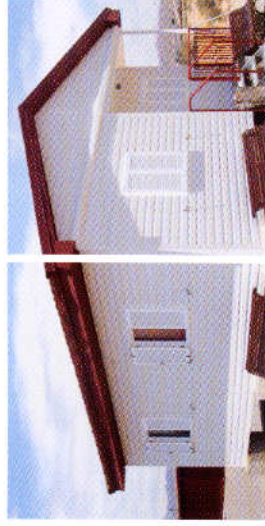
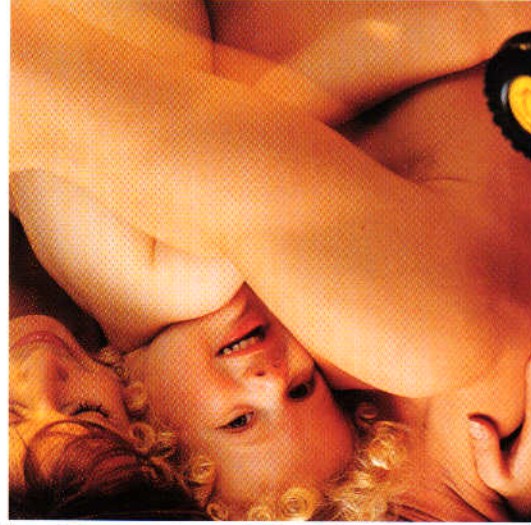
Preinstalaciones en cocina.

Bajo petición podemos
instalarle la cocina completa.





ÓPTIMA RELACIÓN
CALIDAD-PRECIO



casas
ideales para
disfrutar de
su descanso



Viviendas
modulares



B

Gran variedad
de opciones y materiales

Este tipo de viviendas se sitúan sobre una cimentación de zapatas aisladas de hormigón armado de unos 50 cm. de altura para facilitar la tarea de instalación de las acometidas.

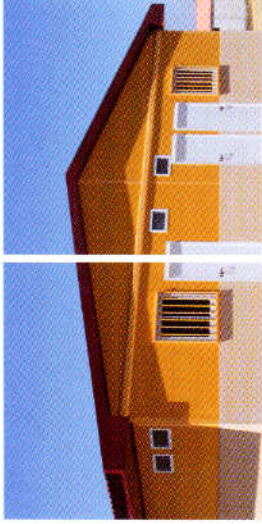
También se pueden colocar sobre una losa de hormigón previa preparación de los saneamientos.



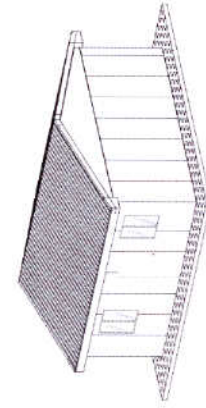
- Espesor de fachada = 60 mm.
- Suelo acabado en placas de gres cerámico.
- Tabiquería en panel sandwich de 40 mm. de espesor con aislamiento de poliuretano.
- Carpintería exterior en aluminio blanco, ventanas con hojas correderas, cristal climatic y persiana de PVC. Puerta de entrada reforzada platonada, con cerco de acero y cerradura de seguridad.
- Carpintería interior: puertas interiores metálicas prelacadas con pomo.
- Cubierta a dos aguas acabada en chapa perfilada color rojo teja. Lana de roca bajo cubierta. Opcional cubierta: acabado en tejas conformadas.
- Canalón de PVC color blanco en ambas vertientes.
- Moldura embellecedora situada en la unión de los tabiques con el falso techo.



Viviendas
modulares

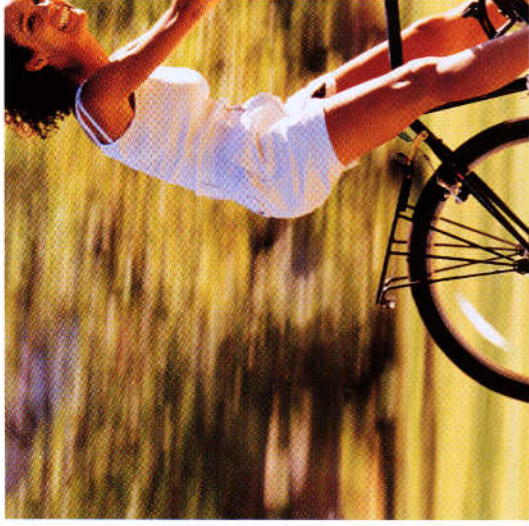


casas ideales para verano y fines de semana



- Espesor de fachada = 40 mm
- Suelo acabado en PVC tipo sintasol.
- Tabiquería en panel sándwich de 40 mm de espesor con aislamiento de poliuretano.
- Carpintería exterior en aluminio blanco, ventanas con hojas correderas, cristal simple. Puerta de entrada metálica prelacada.
- Carpintería interior: puertas interiores metálicas prelacadas con pomo.
- Cubierta a dos aguas acabada en chapa perfilada color rojo teja. Lana de roca bajo cubierta.
- Opción: Canalón de PVC color blanco en ambas vertientes.

CONSTRUCCIONES
ROBUSTAS Y
CONFORTABLES



Fabricación en
módulos
terminados en
fábrica, evitando
retrasos por
inclemencias del
tiempo...

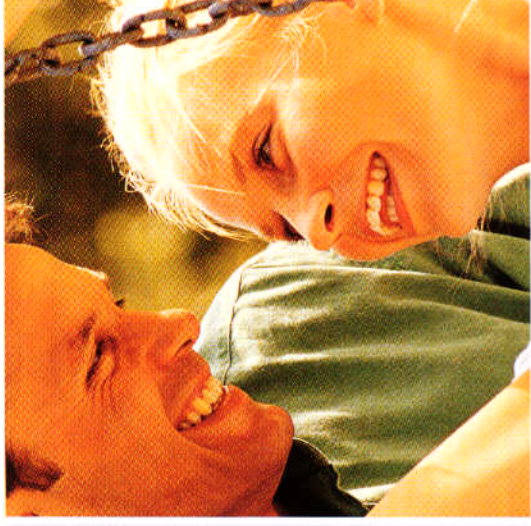
MOBIL
HOMES



GRAN AISLAMIENTO
TÉRMICO Y ACÚSTICO

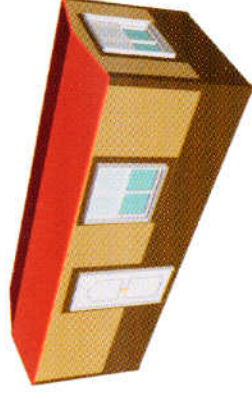


un hogar
que lo tiene todo



La mobil-home viene totalmente acabada incluyendo la instalación completa de la cocina, muebles y electrodomésticos, y el resto totalmente amueblado incluyendo en las habitaciones, además de los muebles según planos, los colchones, edredones y cortinas.

Este tipo de vivienda se denomina móvil porque está dotado de un sistema de basidor con ruedas para desplazamientos para posicionarla o bien trasladada a pequeña velocidad dentro del camping, urbanización, etc.



GRAN VARIEDAD DE DISEÑOS Y ACABADOS



MODULCEA



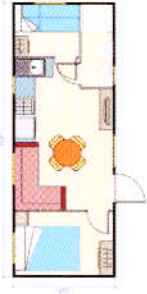
- Estructura metálica con chasis metálico y conjunto de ruedas-eje.
- Base-forjado con correas galvanizadas.
- Suelo con aislamiento, tablero de madera hidrófugo acabado en tarima flotante excepto en el aseo que está acabado con revestimiento de PVC tipo SINTASOL.
- Fachadas en panel sándwich con aislamiento de poliuretano de 40 mm. o 60 mm. de espesor. Acabado exterior en chapa grecada tipo casa americana en color blanco o marrón. Acabado interior en PVC decorado.
- Tablería en panel sándwich con aislamiento de poliuretano acabado en PVC decorado.
- Carpintería exterior en aluminio blanco, ventanas con hojas correderas, cristal climatic y persiana de PVC. Puerta de entrada reforzada plañonada, con cerco de acero y cerradura de seguridad.
- Carpintería interior: puertas de madera acabadas en color sabelly.
- Cubierta a dos aguas acabada en teja de acero lacado color rojo.
- Canalón de PVC color blanco en ambas vertientes.

- Como electrodomésticos en todos los casos se incorporan:
- Fregadero de un seno en acero inoxidable.
 - Grifo monomando.
 - Frigorífico de dos puertas.
 - Electrodomésticos que se incorporan según modelo.
 - Cocina vitrocerámica de 2 o 4 fuegos, según modelo (cocina de gas a petición previa).
 - Horno según modelo.
 - Lavadora, según modelo.

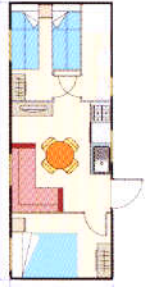


DISTRIBUCIONES

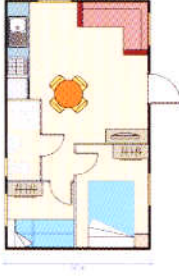
ERIA 5 (8,12 x 3,00)



ERIA 6 (8,12 x 3,00)



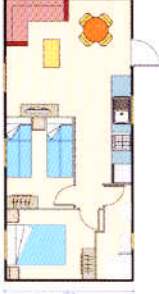
TERA 76 (7,12 x 4,12)



TERA 95 (9,12 x 4,12)



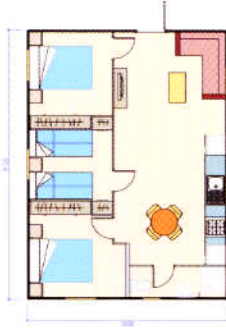
TERA 96 (9,12 x 4,12)



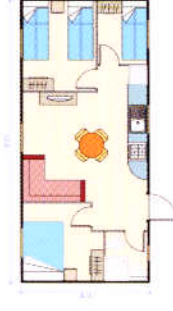
CEA 66 (6,00 x 6,00)



CEA 88 (8,12 x 6,00)



TERA 97 (9,12 x 4,12)



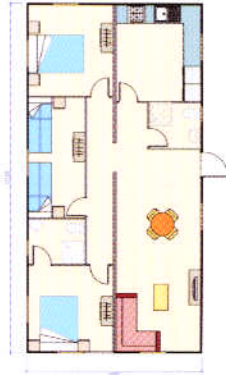
TERA 98 (9,12 x 4,12)



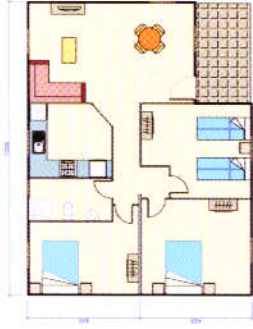
TERA 106 (10,5 x 4,12)



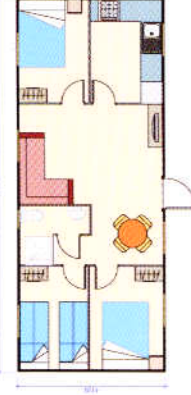
CEA 128 (12,12 x 6,00)



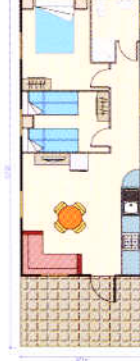
ESLA 108 (10,5 x 8,12)



TERA 108 (10,5 x 4,12)



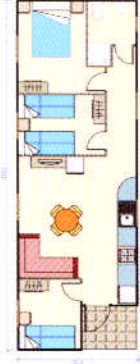
TERA 126 (12,12 x 4,12)



TERA 126A (12,12 x 4,12)



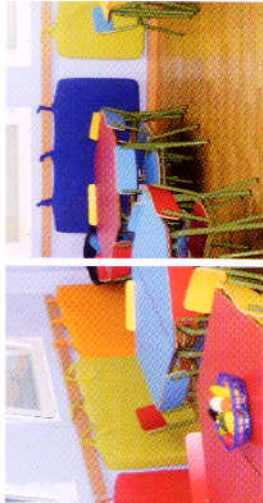
TERA 127 (12,12 x 4,12)



TERA 128 (12,12 x 4,12)



SIN NINGÚN TIPO
DE MANTENIMIENTO



VARIOS



nos adaptamos
a sus
necesidades

Elija colores, materiales, extras, etc.

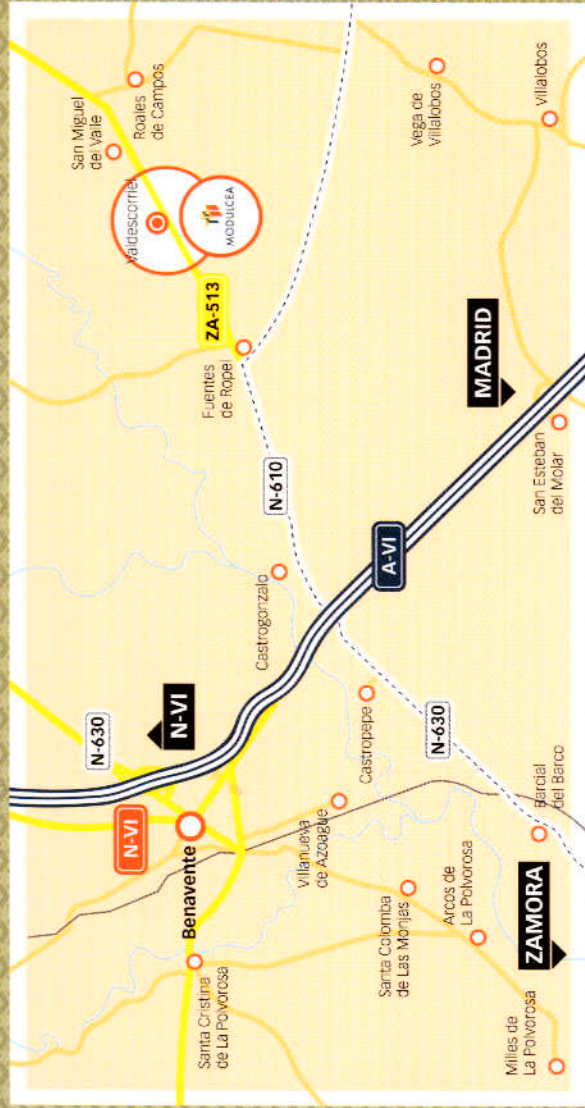
Existe una amplia posibilidad de usos basándonos en este tipo de construcciones.

Debido al incremento cada vez más acusado del costo de la mano de obra, los retrasos provocados por los diferentes gremios que participan en una misma obra..., el mercado demanda una construcción rápida y fiable, con todas las garantías.

Todo esto es posible cuando hablamos de una construcción prefabricada, ya que, debido a las características de los materiales empleados: estructuras metálicas, paneles сэnowch, cubiertas en planchas..., en definitiva, materiales robustos y de fácil manejo y colocación que benefician su rápido montaje y por lo tanto disminuyen en gran parte los costos de mano de obra. Debido a la gran versatilidad de materiales que existen actualmente en el mercado, se consigue que la construcción prefabricada sea además capaz de lograr la estética deseada en cada caso y proporcionar un gran confort.

Así se pueden realizar construcciones de todo tipo: colegios, guarderías, restaurantes, comercios,...





MODULCEA

Avda. Principal, 50 (Pol. Ind. Can Clapers)
 Apartado de correos 52
 08181 Sentmenat (Barcelona)
 Tfno.: 902 212 012
 Fax: 93 715 27 97
 Correo electrónico: comercial@k2sm.com

e-mail: modulcea@modulcea.com

www.modulcea.com



Gestión Medioambiental
 ISO 14001-2004

Empresa Registrada
 ISO 9001-2000

864/MA/11/06